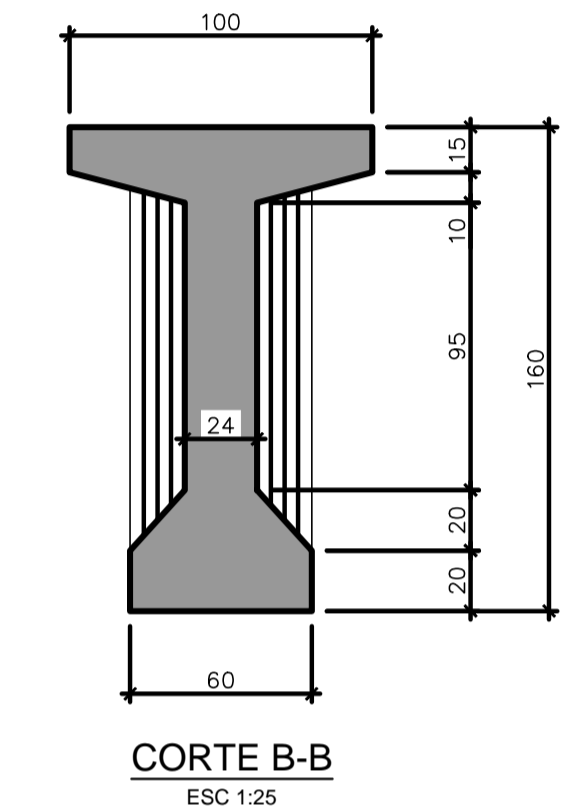
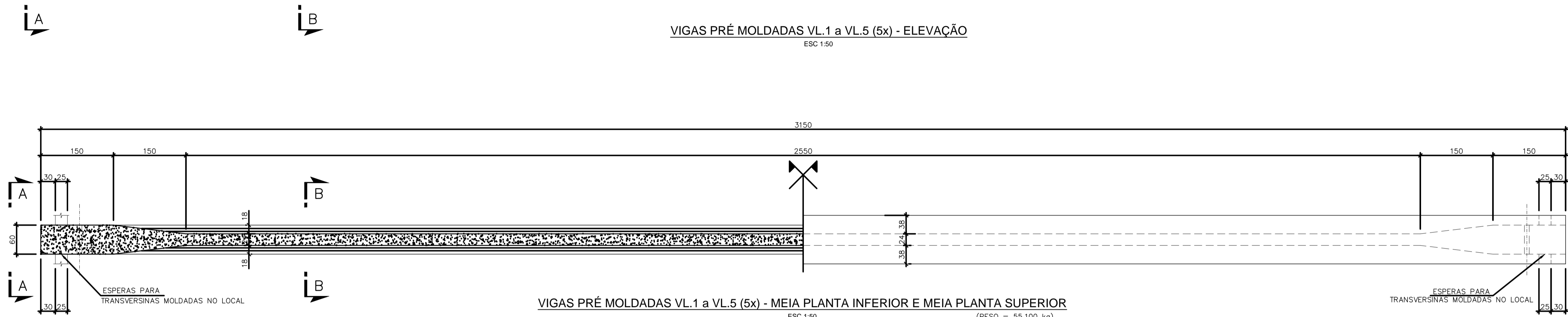
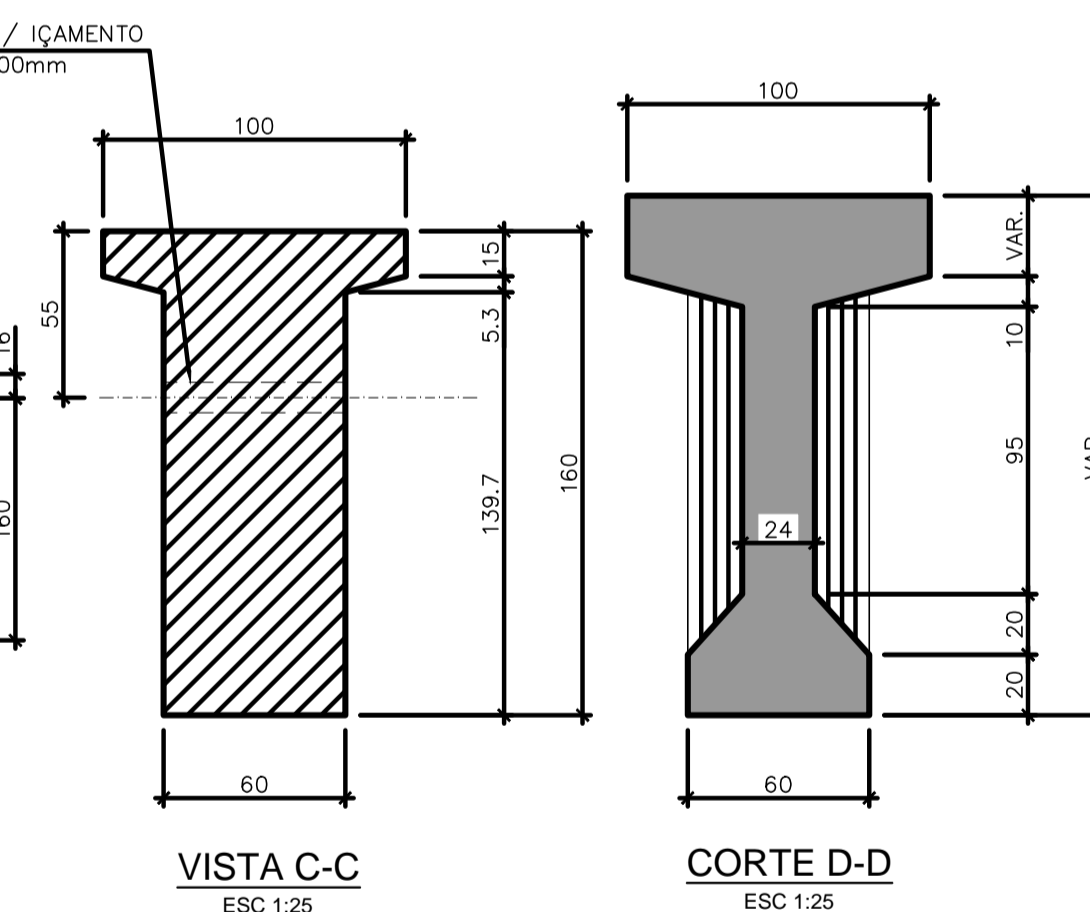
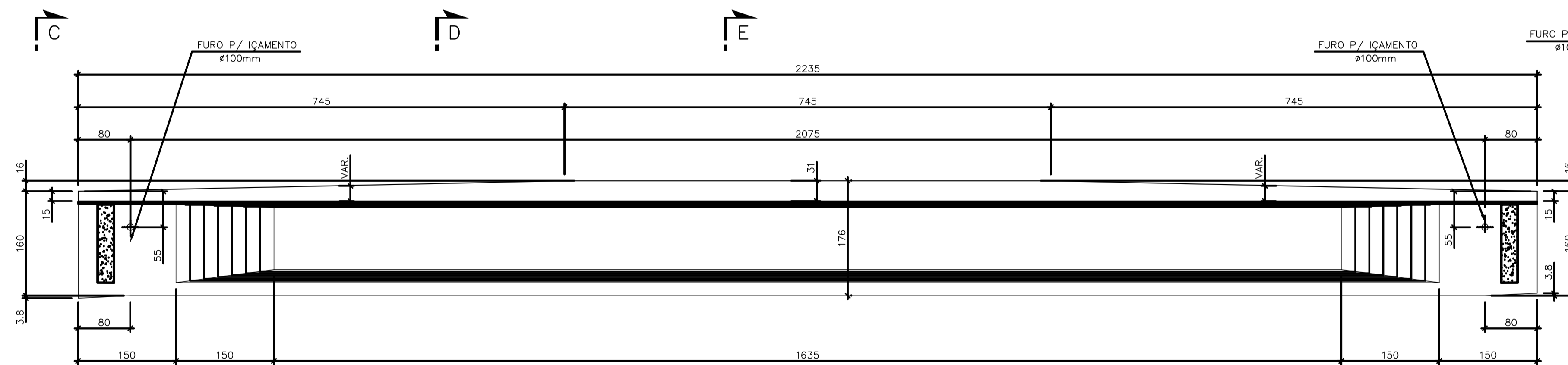


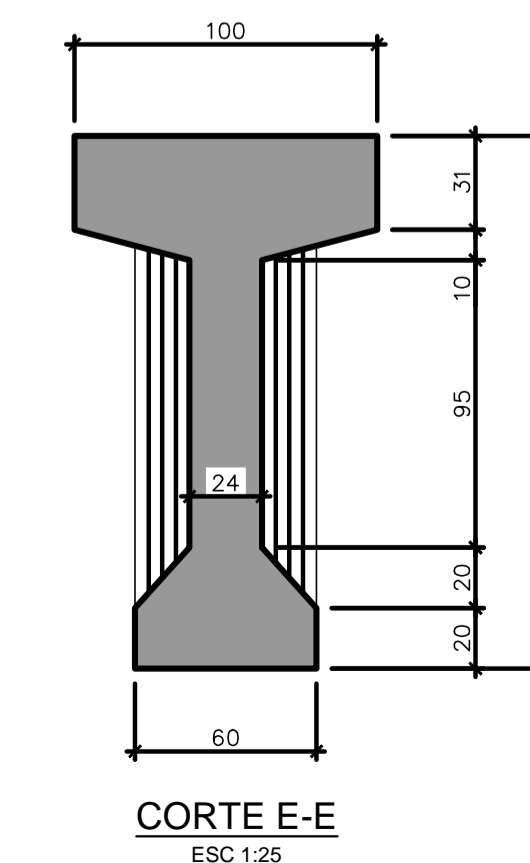
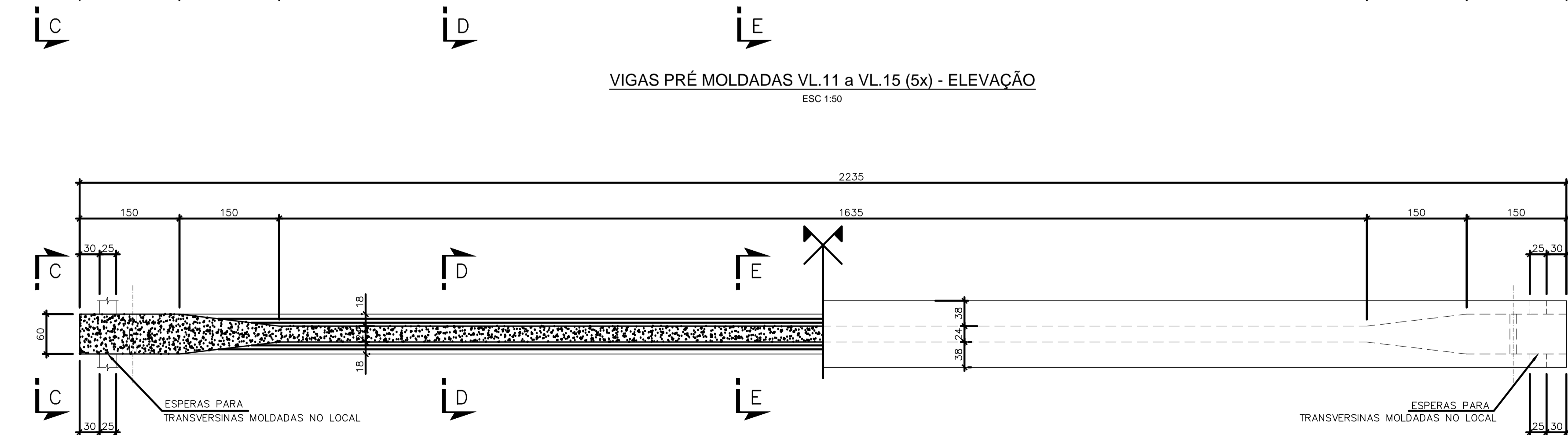
VIGAS PRÉ MOLDADAS VL.1 a VL.5 (5x) - ELEVÇÃO  
ESC 1:50



VIGAS PRÉ MOLDADAS VL.1 a VL.5 (5x) - MEIA PLANTA INFERIOR E MEIA PLANTA SUPERIOR  
ESC 1:50 (PESO = 55.100 kg)



VIGAS PRÉ MOLDADAS VL.11 a VL.15 (5x) - ELEVÇÃO  
ESC 1:50



VIGAS PRÉ MOLDADAS VL.11 a VL.15 (5x) - MEIA PLANTA INFERIOR E MEIA PLANTA SUPERIOR  
ESC 1:50 (PESO = 46.300 kg)

NOTAS

- 1) DIMENSÕES EM CENTÍMETRO E ELEVAÇÕES EM METRO, EXCETO ONDE INDICADO.
- 2) NA EXECUÇÃO DOS SERVIÇOS AQUI DETALHADOS DEVERÃO SER CUMPRIDAS TODAS AS PRESCRIÇÕES DAS NORMAS BRASILEIRAS APLICÁVEIS.
- 3) A EXECUÇÃO DEVERÁ OBRIGATORIAMENTE SER SUPERVISIONADA POR ENG. CIVIL ESPECIALIZADO CAPAZ DE IDENTIFICAR EVENTUAIS ADAPTAÇÕES E/OU MODIFICAÇÕES EXIGIDAS PELAS CONDIÇÕES LOCAIS.
- 4) CLASSE DE AGRESSIVIDADE AMBIENTAL II (TABELA 6.1 DA NBR6118:2014).
- 5) CONCRETO ESTRUTURAL: SUPERESTRUTURA  $f_{ck} \geq 40\text{MPa}$ , FATOR A/C  $\leq 0,45$ , MÓDULO DE ELASTICIDADE INICIAL MÍNIMO  $E_{ci} \geq 35,4\text{ GPa}$ ; MESO E INFRAESTRUTURA  $f_{ck} \geq 35\text{MPa}$ , FATOR A/C  $\leq 0,50$ , MÓDULO DE ELASTICIDADE INICIAL MÍNIMO  $E_{ci} \geq 33,1\text{ GPa}$ , CONSUMO MÍNIMO DE CIMENTO POR VOLUME DE CONCRETO =  $320\text{kg/m}^3$ .
- 6) CONCRETO DE REGULARIZAÇÃO  $f_{ck} \geq 10\text{MPa}$ .
- 7) O MÓDULO DE ELASTICIDADE TEÓRICO FOI CALCULADO CONFORME ITEM 8.2.8 DA NBR6118:2014. ADOTOU-SE QUE SERÁ UTILIZADO AGREGADOS PROVENIENTES DE JAZIDAS CALCÁRIAS.
- 8) ESTRUTURA DIMENSIONADA PARA TB-450 DA NBR7188:2013.
- 9) APARELHO DE APOIO NEOPRENE FRETADO DUREZA SHORE A 60.
- 10) TRABALHAR O CONJUNTO DE DESENHOS DA FOLHA 01 A 22.



DESENHOS DE REFERÊNCIA

- 1 - E122004-LC-110-4-DE-F00-001 - PROJETO DETALHADO - COMPLEXO BARRA DO PIRAI - PROJETO GEOMÉTRICO - PLANTA EIXO PRINCIPAL;
- 2 - E122004-LC-110-4-DE-F00-001 - PROJETO DETALHADO - COMPLEXO BARRA DO PIRAI - PROJETO GEOMÉTRICO - PERFIL EIXO PRINCIPAL;
- 3 - E122004-LC-110-4-DE-F00-003 - PROJETO DETALHADO - COMPLEXO BARRA DO PIRAI - PROJETO GEOMÉTRICO - SEÇÕES TRANSVERSAIS TIPO.

REV.	DATA	TIPO	POR	DESCRIÇÃO
1	13/12/23	E	DGCA	ATENDIMENTO A COMENTÁRIOS
0	31/07/23	E	DGCA	EMIÇÃO INICIAL

EMIÇÕES

TIPO DE EMISSÃO	(A) PRELIMINAR	(B) BÁSICO	(C) PARA CONHECIMENTO	(D) DETALHAMENTO DE FABRICAÇÃO	(E) EXECUTIVO	(G) AS BUILT	(H) CANCELADO	(I) TOPOGRAFIA	(J) PARA COTAÇÃO

CLIENTE:		TÍTULO	
 		<b>PROJETO DETALHADO</b> <b>COMPLEXO VIÁRIO BARRA DO PIRAI</b> <b>PROJETO DE OBRAS DE ARTE ESPECIAIS</b> <b>VIADUTO - FORMAS - VIGAS PRÉ-MOLDADAS</b> <b>18/47</b>	
RESPONSÁVEL	DATA	FERROVIA MRS	
PROJ.	31/07/2023	TRECHO: BARRA DO PIRAI - RJ	
DES.	31/07/2023	SUBTRECHO: RUA NEWTON PRADO - BARRA DO PIRAI - RJ	
VER.	31/07/2023	ESCALA	N° MRS E12204-LC-109-4-DE-J02-040
APROV.	31/07/2023	INDICADA	N° PROJ. JMRS07B9-02-1-OE-DET-0046